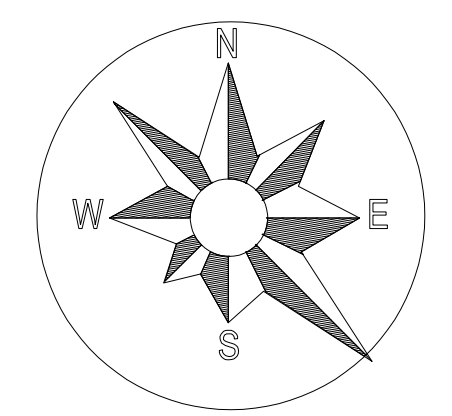
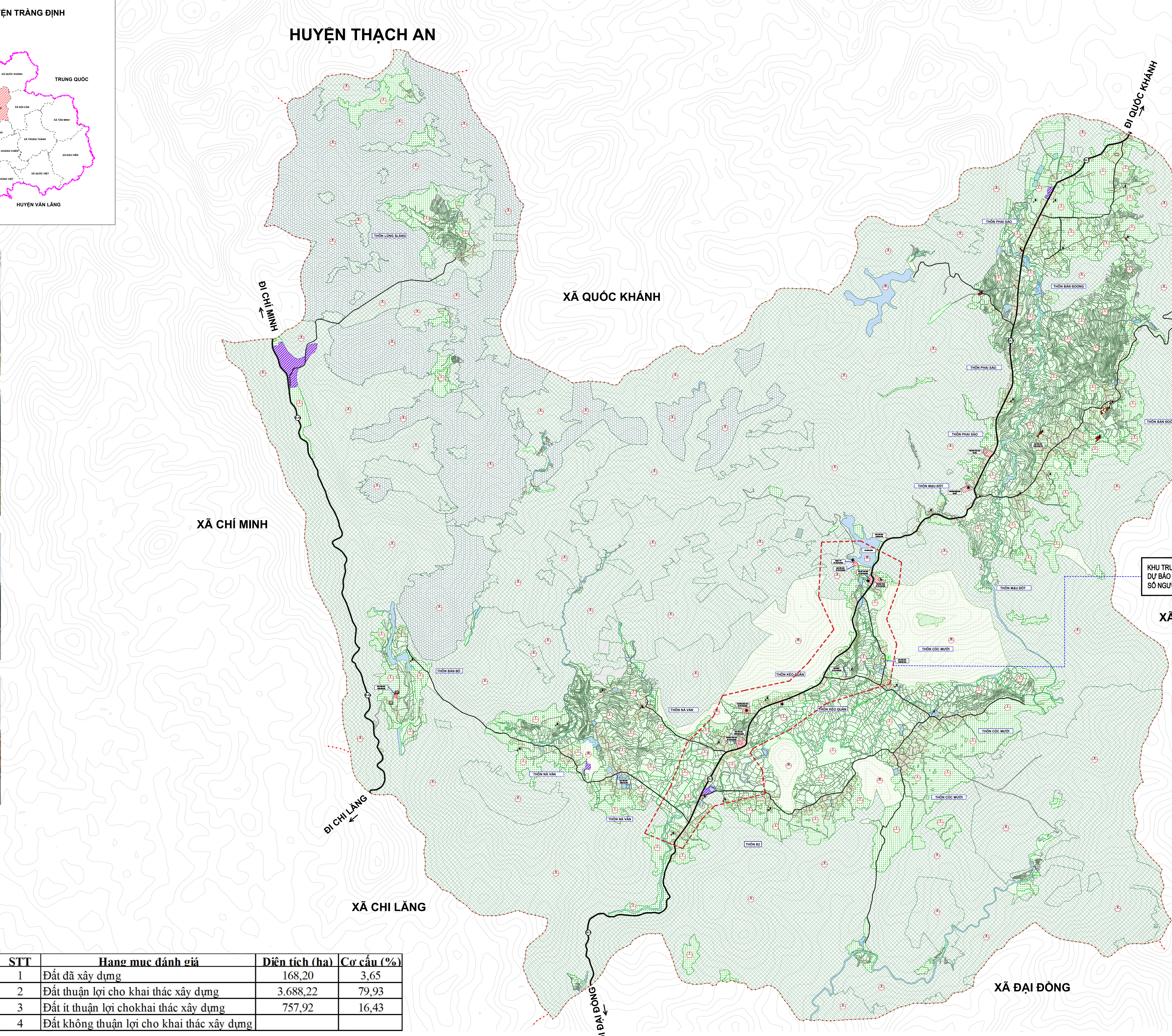


HUYỆN TRẢNG ĐỊNH - TỈNH LANG SƠN
QUY HOẠCH CHUNG XÂY DỰNG XÃ TRI PHƯƠNG, HUYỆN TRẢNG ĐỊNH, TỈNH LANG SƠN GIAI ĐOẠN 2021-2030
BẢN ĐỒ HIỆN TRẠNG TỔNG HỢP, ĐÁNH GIÁ XÂY DỰNG



- GHI CHÚ:
- UBND XÃ TRI PHƯƠNG
 - BUỒI ĐIỆN VĂN HÓA XÃ
 - ĐÀI TƯỜNG NIỆM LIỆT SỸ
 - TRẠM Y TẾ XÃ
 - TRƯỜNG MẦM NON
 - TRƯỜNG TIỂU HỌC
 - TRƯỜNG THCS
 - SÂN THỂ THAO XÃ
 - NHA VĂN HÓA THÔN
 - CHỢ XÃ
 - TRUNG TÂM VĂN HÓA XÃ
 - ĐẤT SXKD - TTCN - LÃNG NGHỀ
 - SÂN THỂ THAO THÔN
 - BÃI RÁC



- KÝ HIỆU**
- ĐẤT TRỒNG LÚA
 - ĐẤT TRỒNG TRỘT KHÁC
 - ĐẤT RỪNG SẢN XUẤT
 - ĐẤT RỪNG PHÒNG HỘ
 - ĐẤT RỪNG ĐẶC DỤNG
 - ĐẤT NUÔI TRỒNG THỦY SẢN
 - ĐẤT NÔNG NGHIỆP KHÁC
 - ĐẤT Ở
 - ĐẤT CÔNG CỘNG
 - ĐẤT CÂY XANH, THỂ DỤC THỂ THAO
 - ĐẤT TÔN GIÁO, DANH LAM, DI TÍCH, ĐÌNH ĐỀN
 - ĐẤT CÔNG NGHIỆP, TIÊU THỦ CÔNG NGHIỆP VÀ LÃNG NGHỀ
 - ĐẤT KHOÁNG SẢN VÀ SẢN XUẤT VẬT LIỆU XÂY DỰNG
 - ĐẤT XÂY DỰNG CÁC CHỨC NĂNG KHÁC
 - ĐẤT XỬ LÝ CHẤT THẢI
 - ĐẤT NGHĨA TRANG, NGHĨA ĐỊA
 - ĐẤT HÀ TẦNG KỸ THUẬT KHÁC
 - ĐẤT HÀ TẦNG PHỤC VỤ SẢN XUẤT
 - ĐẤT QUỐC PHÒNG, AN NINH
 - ĐẤT SỐNG NGÔI, KÉN RẠCH, MẶT NƯỚC CHUYÊN DỤNG
 - ĐẤT CHƯA SỬ DỤNG

- I Đất xây dựng thuận lợi
- II Đất xây dựng ít thuận lợi
- III Đất xây dựng không thuận lợi

KHU TRUNG TÂM ĐỊNH HƯỚNG 2030 XÃ TRI PHƯƠNG
 DỰ BẢO DÂN SỐ TOÀN XÃ 2030: 6.199 NGƯỜI
 SỐ NGƯỜI TRONG ĐỘ TUỔI LAO ĐỘNG 2030: 3.719 NGƯỜI

HIỆN TRẠNG SỬ DỤNG ĐẤT NĂM 2022 XÃ TRI PHƯƠNG

STT	Chi tiêu sử dụng đất	Diện tích (ha)	Cơ cấu (%)
(1)	(2)	(4)	(5)
Tổng diện tích tự nhiên		4.614,34	100,00
1 Đất nông nghiệp			
1.1	Đất sản xuất nông nghiệp	790,90	17,14
1.2	Đất làm ruộng	3.409,10	73,88
1.3	Đất nuôi trồng thủy sản	16,22	0,35
1.4	Đất làm muối		
1.5	Đất nông nghiệp khác	0,06	0,00
2 Đất xây dựng			
2.1	Đất ở	178,86	3,88
2.2	Đất công cộng	63,60	1,38
2.3	Đất cây xanh, thể dục, thể thao	2,59	0,06
2.4	Đất tôn giáo, danh lam thắng cảnh, di tích, đình đền	1,00	0,02
2.5	Đất công nghiệp, tiêu thủ công nghiệp và làng nghề	0,73	0,02
2.6	Đất khoáng sản và sản xuất vật liệu xây dựng	4,22	0,09
2.7	Đất xây dựng các chức năng khác	5,15	0,11
2.8	Đất hạ tầng kỹ thuật	0,04	0,00
2.8.1	Đất giao thông	96,30	2,09
2.8.2	Đất xử lý chất thải rắn	86,37	1,87
2.8.3	Đất nghĩa trang, nghĩa địa		
2.8.4	Đất hạ tầng phục vụ sản xuất	9,93	0,22
2.9	Đất hạ tầng phục vụ sản xuất	5,23	0,11
2.10	Đất quốc phòng, an ninh		
3 Đất khác			
3.1	Đất sông ngòi, kênh rạch, suối & mặt nước chuyên dùng	219,20	4,75
3.2	Đất chưa sử dụng	36,75	0,80
		182,45	3,95

- KÝ HIỆU**
- Nhà văn hóa, thư viện, nhà hát
 - Sân thể thao
 - Dịch vụ thương mại
 - Trường trung học phổ thông
 - Trường trung học cơ sở
 - Trường tiểu học
 - Trường mầm non, nhà trẻ
 - Trường dạy nghề
 - Bệnh viện, trạm y tế
 - Tôn giáo
 - Di tích
 - Trạm biến áp
 - Trạm bơm
 - Khu công nghiệp, thủ công nghiệp
 - Trụ sở Ủy ban nhân dân xã
 - Ranh giới xã

CƠ QUAN PHÊ DUYỆT:
ỦY BAN NHÂN DÂN HUYỆN TRẢNG ĐỊNH
 Kèm theo Quyết định số 22/2021/QĐ-UBND ngày 22 tháng 11 năm 2021

CƠ QUAN THẨM ĐỊNH:
PHÒNG KINH TẾ - HẠ TẦNG HUYỆN TRẢNG ĐỊNH
 Kèm theo Báo cáo thẩm định số 22/BCĐTĐT-UBND ngày 22 tháng 11 năm 2021

CHỖ ĐẤU TỰ:
ỦY BAN NHÂN DÂN XÃ TRI PHƯƠNG
 Kèm theo Tờ trình số 22/TTr.UB.ĐT ngày 22 tháng 11 năm 2021

CÔNG TRÌNH - ĐỊA ĐIỂM:
 QUY HOẠCH CHUNG XÂY DỰNG XÃ TRI PHƯƠNG,
 HUYỆN TRẢNG ĐỊNH, TỈNH LANG SƠN GIAI ĐOẠN 2021-2030

TÊN BẢN VẼ:
BẢN ĐỒ HIỆN TRẠNG TỔNG HỢP, ĐÁNH GIÁ XÂY DỰNG

BẢN VẼ: QH_02 GHÉP: 2A0 TỶ LỆ: 1/10.000 NGÀY: 2021

THẾT KẾ: **VŨ VĂN VIỆT**

CHỦ TRÌ: **NGUYỄN MINH VIỆT**

TRƯỞNG PHÒNG: **VŨ THỊ MAI YÊN**

QLKỸ THUẬT: **VŨ THỊ MAI YÊN**

GIÁM ĐỐC ĐƠN VỊ THIẾT KẾ: **BÙI NGỌC HÀ**

CƠ QUAN TƯ VẤN:
CÔNG TY CỔ PHẦN TRẮC ĐỊA VÀ MÔI TRƯỜNG HOÀNG ANH
 Địa chỉ: 09/8, Phố Trại Thôn, Xã Đại Hùng, Huyện Bắc Sơn, Tỉnh Lạng Sơn
 SĐT: 02433171199